



旧大連航路上屋

貸室ご利用案内

<旧大連航路上屋 貸室ご利用案内について>

■利用時間

9:00～22:00（開館時間:9:00～17:00）

■利用方法

- ①利用時間には、準備・後片付け・リハーサル等の時間を含みます。
- ②ご利用時間内は、必ず責任者または責任者代行が会場に常駐をお願いします。
- ③搬入・搬出や設営・撤去はご利用者が責任を持って行ってください。原状復帰をお願いします。
※施設の備品等を利用する場合は、責任者もしくは責任者代行の責任で設営・撤去を実施してください。
- ④利用後は、利用者が清掃やごみの処理をお願い致します。
※清掃費用が発生した場合は、別途実費をいただきます。

—夜間利用について—

- ・17時以降の 1階貸室利用の際の入退館については、山側通用口よりお願いいたします。当館は17時にて閉館ため、17時以降は正面入口からの入退館はできません。
- ・17時以降の 2階ホールでの集客イベント等の実施の際は、合同庁舎側階段からの入退館となります。正面玄関・エントランスホールの利用はできません。

■お支払いについて

- ・貸室利用料金及び空調・備品利用料金は現金にてお支払いください。
- ・月をまたぐ連続利用の場合は、月毎のお支払いとなります。
- ・貸室利用料金は、予約時間分のお支払いとなります。（早めの終了・退室の場合も変更はできません。）

■使用上の注意

- ・建物内は禁煙、及び火気厳禁です。※喫煙場所は、山側通用口横に灰皿を設置してあります。
- ・イベント内容によっては許可できない場合があります。
- ・音響・照明・映像設備を利用する場合は、専門のオペレーターを付けることをお勧めします。設置・操作等のサービスは行っておりません。
- ・壁面への釘打ちや画鋸、粘着テープの使用はできません。
- ・当館には駐車場がございません。向かいの「関門海峡ミュージアム駐車場」をご利用ください(有料)。
- ・利用中に建物や備品を破損または紛失した場合は、実費を申し受けます。
- ・特別な設備や器具の持ち込み、または現場での造作を加えるような場合は、申請時にお申し出ください。
- ・PR用の看板や幟を設置したい場合は、申請時にご相談ください。
- ・チラシやポスター等のお問い合わせ先に当館の記載はお控えください。
- ・当施設では**収益事業**や販売行為は**できません**。
- ・空調をご利用の際は事務所までお声がけください。貸室内での操作はできません。

■利用制限について

次の場合は利用を認めなかったり、利用を取り消したりする場合がございます。なお、その際に発生する損害責任は、当館では負いかねます。

- 1) 公の秩序を乱し、または善良の風俗を害する恐れがあるとき。
- 2) 利用する権利を譲渡し、または転貸したとき。
- 3) 犯罪行為又は犯罪行為を讃え、あおり、そそのかす等の行為があると認められるとき。
- 4) 危険物を伴う利用があるとき。
- 5) 建物、施設、設備などを棄損する恐れがあるとき。
- 6) 偽り、その他、不正な手段で利用の承認を受けたとき。
- 7) 他の利用者に被害もしくは迷惑を及ぼす恐れがあるとき。
- 8) 宗教的活動を伴う利用であると認められるとき。
- 9) 施設管理者の指示に従わないなど、その他、管理上支障があると認められるとき。

■その他

- ① 天災、地変等、不測の事態のため、利用ができなくなった場合、利用者側に発生する損害についての保証は致しかねます。ただし、利用料は返還いたします。
- ② 持ち込まれた備品についての盗難、紛失、火災等の被害による責任は負いかねます。
- ③ 建物の構造上、館内放送が入る場合がございます。あらかじめ、ご了承下さい。

<利用申請について>

■申込方法

利用申請書・注意事項承諾書に必要事項を記入し、お申し込みください。

※利用希望日の6か月前から前日の正午まで申込受付を致します。申請書は持参・郵送・FAX・メールにて受付致します。

空き状況は事前にご確認ください。

■申込先

旧大連航路上屋

〒801-0841 北九州市門司区西海岸1-3-5

TEL.093-322-5020 FAX.093-322-5021

メール info@mojiko-retoro9.jp

■受付・お問い合わせ時間

9:00~17:00

■申込締切

利用予定日の前日正午まで

■利用の取り消し

天災地変など、不測の事態を除き、利用日の3日前より、申込分の室料をお支払いいただきます。

■多目的室 A-1(約 90 m²)



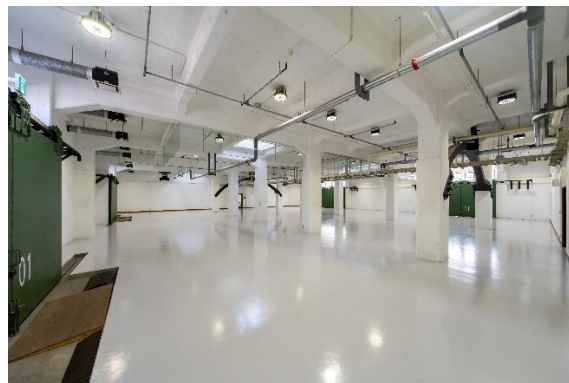
■多目的室 A-2(約 90 m²)



■多目的室 B(約 200 m²)



■多目的スペース(約 800 m²)



■ホール(2階) 約 400 m²



※多目的室 A-1、A-2 はパーティションで半分に仕切ることができます。片面の場合は半額となります。
※多目的室 A-2 については、防音室となっています。



旧大連航路上屋 北九州市門司区西海岸 1 丁目 3 番 5 号

〈貸室料金一覧表〉

貸室名	時 間	料 金
多目的室A-1(両面) 片面の場合は半額 約 90 m ²	9時～17時	1時間またはその端数毎 260円
	17時～22時	1時間またはその端数毎 420円
	冷暖房使用料	1時間またはその端数毎 60円
多目的室A-2(両面) 防音室 片面の場合は半額 約 90 m ²	9時～17時	1時間またはその端数毎 260円
	17時～22時	1時間またはその端数毎 420円
	冷暖房使用料	1時間またはその端数毎 60円
多目的室B 約 200 m ²	9時～17時	1時間またはその端数毎 590円
	17時～22時	1時間またはその端数毎 950円
	冷暖房使用料	1時間またはその端数毎 200円
多目的スペース 約 800 m ²	9時～17時	1時間またはその端数毎 1,310円
	17時～22時	1時間またはその端数毎 2,100円
	冷暖房使用料	空調設備なし
ホール(2階) 約 400 m ²	9時～17時	1時間またはその端数毎 1,100円
	17時～22時	1時間またはその端数毎 1,790円
	冷暖房使用料	1時間またはその端数毎 530円
シャワー室 (男女共に2部屋)	1人140円 (予約不可)	1回30分

〈貸室備品一覧表〉

共 通	プロジェクター	9 : 00～ 22 : 00	2,100円
	スクリーン		350円
	ブルーレイプレイヤー		980円
	音響システム		2,800円
	ワイヤレスマイク		700円
	マイクロホン有線		170円
	マイクスタンド (床置き)		70円
	マイクスタンド (卓上)		30円
	ワイヤレスアンプ		700円
	ボーダーライト		140円
	スポットライト		80円
	ピンスポットライト		450円
	簡易ステージ		100円
	演台		100円
	花台		70円
	展示用パネル		280円/台/日
	ピアノ		3,000円/5時間

港湾施設許可利用申請書 (利用申請書兼許可・領収書)
(旧大連航路上屋)

年 月 日

指定管理者 様

(所在地)
 (団体名称等)
 (代表者)
 (生年月日) 大・昭・平 年 月 日生

下記のとおり、施設の利用を申請します。
 (※太枠内のみ記入して下さい)

担当者 電話
 F A X
 Mail

また、この申請書の内容について、暴力団排除のため、関係する官公庁へ照会する場合があることに同意します。

利用希望スペース (○で囲む)	・多目的室A-1 全 / R / L ・多目的室B			・多目的室A-2 全 / R / L ・多目的スペース ・ホール(2F)			(多目的室Aは全面か半面かを選択)
会議・行事等の名称 (案内板表示名)	案内板表示希望 する・しない						利用予定人数 人
内容・目的							入場予定人数 ※不特定多数の入場見込みがある方のみ記入 人
利用希望日時	年 月 日 (曜日)		時 分から				
	年 月 日 (曜日)		時 分まで		(計 日間)		
準備から 終了時間	搬入	: ~ :	本番	: ~ :			
	搬出	: ~ :	連続利用中の日々 の退館時間情報				
入場料及び参加費	徴収する(※徴収する場合は、収支計画書・収支報告書を提出しなければならない)						徴収しない
冷暖房設備	利用する		利用しない		(多目的スペースは冷暖房設備なし)		
施設内の備品等	使用する		使用しない		内部造作	する	しない
施設内での飲食	する		しない		特別な備品の持ち込み	する	しない

※事務処理欄

料金区分1 9:00~17:00				料金区分2 17:00~22:00			
	単価	利用延時間数	料金		単価	利用延時間数	料金
多目的室A-1全	260			多目的室A-1全	420		
多目的室A-1 R・L	130			多目的室A-1 R・L	210		
多目的室A-2全	260			多目的室A-2全	420		
多目的室A-2 R・L	130			多目的室A-2 R・L	210		
多目的室B	590			多目的室B	950		
多目的スペース	1,310			多目的スペース	2,100		
ホール(2F)	1,100			ホール(2F)	1,790		
区分1 合計				区分2 合計			
円				円			
①貸室利用料 (区分1 + 区分2)				円			
②施設内備品使用料				円			
③冷暖房 設備用料 (60分)	@	×	利用時間数	円			
④その他 []				円			
合計金額 (①+②+③+④)				円			
書類 受付日	年 月 日	担当者	領収 年月日	年 月 日	担当者	事務処理済印	
事務 処理番号	D U -	番号払出日	番号払出担当	備考			

(第1号様式)

備品利用申請書（料金表）		利用者名			
利用貸室	多目的室A-1（全・L・R）	多目的室A-2（全・L・R）	多目的室B	多目的スペース	ホール
利用期間	年 月 日() : ~ 年 月 日() :				

※太枠内のみご記入下さい（金額表示のないものは無料）※

貸室名	備品名	数量	料金 (単価)	予定 利用数	予定利用時間	予定料金	実 利用数	実利用時間	実績料金
多目的室 A1 (主に 会議等)	白テーブル	12			h			h	
	イス	24			h			h	
	ホワイトボード	1			h			h	
	会場サインボード	1			h			h	
多目的室 A2 (楽器/ダン スの練習 等)	白テーブル	4			h			h	
	イス	8			h			h	
	ホワイトボード	1			h			h	
	会場サインボード	1			h			h	
多目的室 B	白テーブル	25			h			h	
	イス	50			h			h	
	ホワイトボード	1			h			h	
	会場サインボード	1			h			h	
多目的 スペース	折りたたみテーブル	45			h			h	
	折りたたみ椅子	168			h			h	
1F イベント 共通備品	パンチングパネル	44	280円/枚 (1日)						
	パンチングパネルスタンド	46			日	円		日	円
	簡易ステージ	5	100円/台 (1h)		h	円		h	円
ホール (2F)	白テーブル（楽屋用）	4			h			h	
	折りたたみ椅子（楽屋用）	12			h			h	
	客席（※常設124席）	316			h			h	
	折りたたみテーブル	10			h			h	
	簡易ステージ（※常設12台）	16	100円/台 (1h)		h	円		h	円
	演台	1	100円/h		h	円		h	円
	花台	1	70円/h		h	円		h	円
						予定利用 合計		実利用 合計	
							円		円

※パンチングパネルをご利用の際は、レイアウト図を事務所まで提出して下さい。
レイアウトによってはスタンドが足らなくなる可能性があります。

※パンチングパネルを使用し展示をする際、専用のS字フックが必要となります。
展示点数、展示方法もレイアウトに合わせて提出して下さい。

※吸音パネル（A2、B常備※上記記載なし）は、楽器演奏の目的以外での使用が出来ません。
展示等でパネルが必要な方は『パンチングパネル』をご利用下さい。

※ホールステージは12台設営された状態です。
11台以下の利用の場合は使用しないステージをホール倉庫へ移動させて下さい。

備考

旧大連航路上屋

音響・照明備品利用申請書（料金表）		利用者名			
利用貸室	多目的室A-1（全・L・R）	多目的室A-2（全・L・R）	多目的室B	多目的スペース	ホール
利用期間	年 月 日() : ~ 年 月 日() :				

※太枠内のみご記入下さい※

備品名	数量	料金	予定 利用数	利用予定時間	料金	実 利用数	実利用時間	料金
ワイヤレスアンプ	3	700円/1台		h	円		h	円
移動式PA一式	1	2,800円		h	円		h	円
移動式PA用ワイヤレスマイク	4	700円/1本		h	円		h	円
●PA一式（ホール(2F) 備付） <small>(ミキサー、スピーカー、パワーアンプ、ケーブル類一式) ※ケーブル類は別途用紙使用</small>	1	2,800円		h	円		h	円
ワイヤレスマイク	8	700円/1本		h	円		h	円
ワイヤレスピンマイク	1	700円		h	円		h	円
ダイナミックマイク	6	170円/1本		h	円		h	円
楽器用マイク	6	170円/1本		h	円		h	円
マイクスタンド（ストレート）	6	70円/1本		h	円		h	円
マイクスタンド（ブーム）	6	70円/1本		h	円		h	円
卓上マイクスタンド	1	30円		h	円		h	円
ブルーレイディスクプレイヤー	2	980円		h	円		h	円
スクリーン（90インチ）	1	350円		h	円		h	円
スクリーン（180インチ）	1	350円		h	円		h	円
プロジェクター（小）	1	2,100円		h	円		h	円
プロジェクター（中）	1	2,100円		h	円		h	円
●プロジェクター(ホール2F備付)	1	2,100円		h	円		h	円
●舞台照明(ホール2F備付) <small>(ボーダーライト・スポットライト)</small>	1	1,040円		h	円		h	円
フォローピンスポットライト	2	450円/1機		h	円		h	円
				予定利用 合計	円		実利用 合計	円

※備品の料金は1時間毎の料金となります。

例) ワイヤレスマイク 利用本数5本×700円×8時間=28,000円

- ・音響・照明の設置・操作は行っておりません。ご自身で操作・設置を行うか、オペレーターを手配して下さい。
- ・コンサート等での音響機材利用は、専門のオペレーターを手配して下さい。
- ・舞台照明については、ボーダーライト(140円×4基)、スポットライト(80円×5基)計9基の合計金額で表示しています。調光卓が一つのため、セットをご利用頂いております。

※●プロジェクターと●舞台照明はホール(2F)備付の備品のため、他貸室での利用は出来ません。

備考

【2021年2月～】

旧大連航路上屋 2Fホール ピアノ利用申請書

利用団体名						
担当者名						
利用時間	<p style="text-align: center;">年 月 日 () : ~ :</p> <p style="text-align: center;">実質利用時間 計 時間</p>					
利用料金 (3000円/5時間)	単価	3,000	×	単位	(時間)	= 円

利用規約

■ホールグランドピアノ

・YAMAHA グランドピアノ G5E

■利用申請

・上記の『旧大連航路上屋 ホールピアノ利用申請書』に必要事項を記入し、貸室利用申請書と一緒に提出して下さい。ピアノのみの利用は出来ません。

・利用時間の当日の延長は出来ません。延長の可能性のある場合は、予めその時間を見越した利用時間を記入し、申請書を提出して下さい。

■利用料金

3,000円/5時間又はその端数

・利用料金は5時間を1単位とし、計算します。

例)

10時間利用の場合 3,000円 × 2 = 6,000円

13時間利用の場合 3,000円 × 3 = 9,000円

・5時間未満の仕様の場合も1単位と計算されます。

■調律について

・年一回、当館で調律を行っていますが、利用の際に調律をされる場合の調律料は、使用者の負担になります。

・調律については当館に登録されている調律師にご用命ください。また、それ以外の調律師を呼ばれる場合は、ご相談下さい。

■ピアノの移動について

・ピアノの移動は、使用者自身で行って頂きます。

・移動の際に生じた、怪我や破損についての責任は一切負いません。また、破損については実費をいただきます。

・利用後は必ず元にあった場所に戻して下さい。

※原則ステージ上での使用に限ります。

湾岸施設(旧大連航路上屋)

施設利用注意事項承諾書

【ご利用方法】

- ・ご利用時間には、準備・後片付け・リハーサル等の時間を含みます。
- ・ご利用期間中は、必ず責任者の方が会場に常駐をお願いいたします。
- ・展示スペース以外のご利用はできません。廊下やエントランスホールに荷物などを置くことはご遠慮ください。
- ・搬入・搬出は利用者様が責任を持って行ってください。原状復帰をお願いいたします。
※施設の備品等を利用する場合は、責任者もしくは責任者代行の責任で設営・撤去を実施してください。
- ・ご利用後は、利用者様が清掃やごみの処理をお願いいたします。
※清掃費用が発生した場合は、別途実費をいただきます。

【ご利用上の注意】

- ・建物内は禁煙、及び火気厳禁です。※喫煙所は山側通用口横に灰皿を設置しております。
- ・イベント内容によっては許可できない場合があります。
- ・音響・照明・映像設備を利用する場合は、専門のオペレーターを付けることをお勧めします。設置・操作等のサービスは行っておりません。
- ・壁面への釘打ちや画鋸、粘着テープの使用はできません。
- ・カーテンには触れないでください。
- ・当館には駐車場はございません。向かいの「関門海峡ミュージアム駐車場」をご利用ください(有料)。
- ・施設内の備品は必要に応じて貸出を行っていますが、返却の際は原状復帰をお願いいたします。
- ・ご利用中に建物や備品を破損または紛失した場合は、実費を申し受けます。
- ・特別な設備や器具の持ち込み、または現場での造作を加えるような場合は、申請時にお申し出ください。
- ・PR用の看板や幟を設置されたい場合は、申請時にご相談ください。
- ・チラシやポスター等のお問い合わせ先に当館の記載はお控えください。
- ・当施設では収益事業や販売行為はできません。
- ・空調をご利用の際は事務所までお声がけください。貸室内での操作はできません。

【ご利用の制限について】

- 次の場合はご利用をお断りする場合がございます。なお、その際に発生する損害責任は、当館では負いかねます。
- ・公の秩序を乱し、または善良の風俗を害する恐れがあるとき。
 - ・利用する権利を譲渡し、または転貸したとき。
 - ・犯罪行為又は犯罪行為を讃え、あおり、そそのかす等の行為があると認められるとき。
 - ・危険物を伴う利用があるとき。
 - ・建物、施設、設備などを棄損する恐れがあるとき。
 - ・偽り、その他、不正な手段で利用の承認を受けたとき。
 - ・他の利用者様に被害もしくは迷惑を及ぼす恐れがあるとき。
 - ・宗教的活動を伴う利用であると認められるとき。
 - ・施設管理者の指示に従わないなど、その他、管理上支障があると認められるとき。

【その他】

- ・天災、地変等、不測の事態のため、利用ができなくなった場合、利用者側に発生する損害についての保証は致しかねます。ただし、利用料は返還いたします。
- ・持ち込まれた備品についての盗難、紛失、火災等の被害による責任は負いかねます。
- ・建物の構造上、館内放送が入る場合がございます。あらかじめ、ご了承下さい。

【利用の取り消し】

天災地変など、不測の事態を除き、ご利用日の3日前より、申込分のご利用料をお支払いいただきます。

□私は上記内容の通り、注意事項を承諾いたします。

記入日 年 月 日

氏名